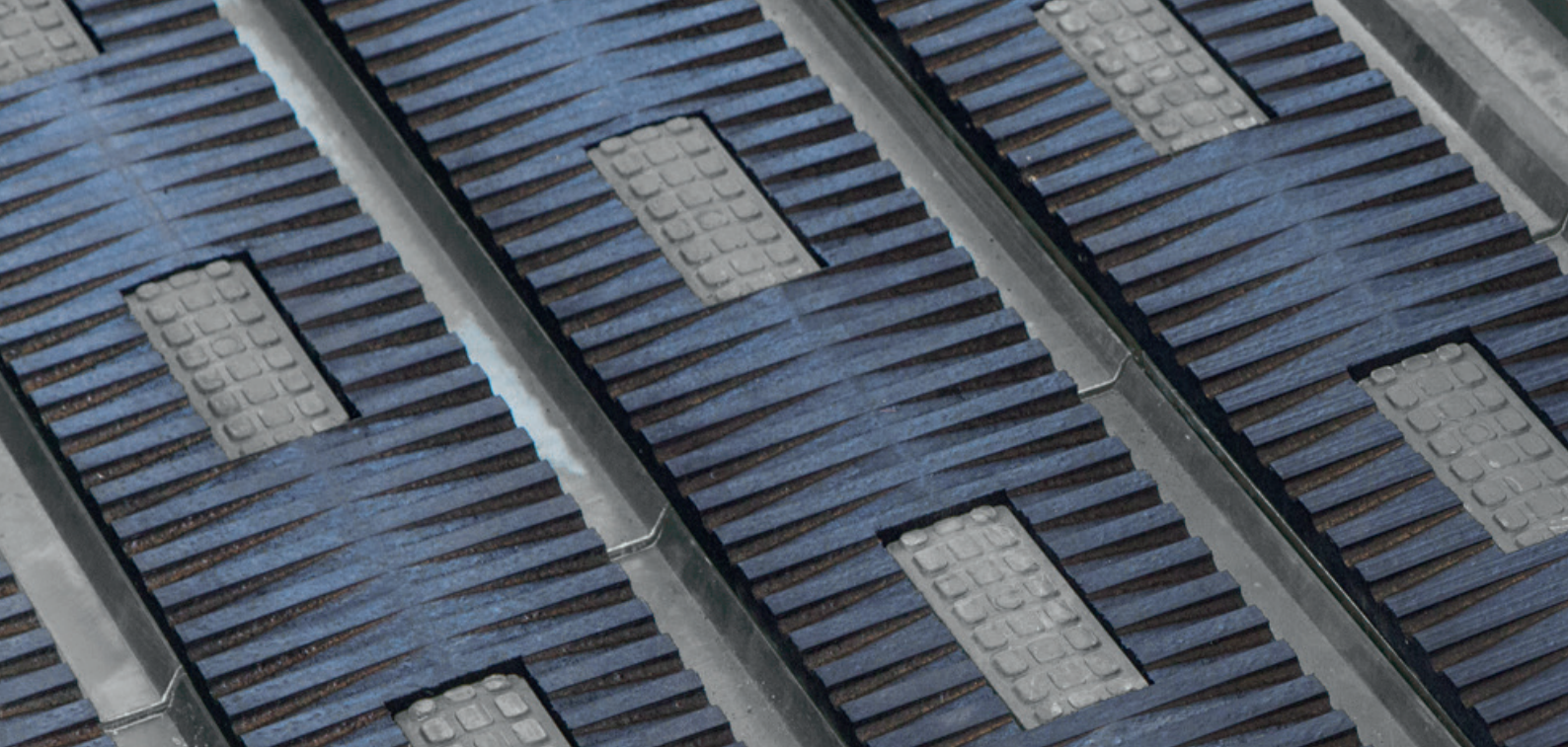




**CATTLE COMFORT**  
GmbH

Die ideale  
Lösung!

**MEADOWFLOOR®**  
FÜR  
**LAUFGANGPLATTEN**  
MIT KAMMSCHIEBERENTMISTUNG



## Meadowfloor® für Kammschieberentmistung

Meadowfloor® setzt neue Maßstäbe. Er wird von einem Topanbieter in diesem Bereich produziert.

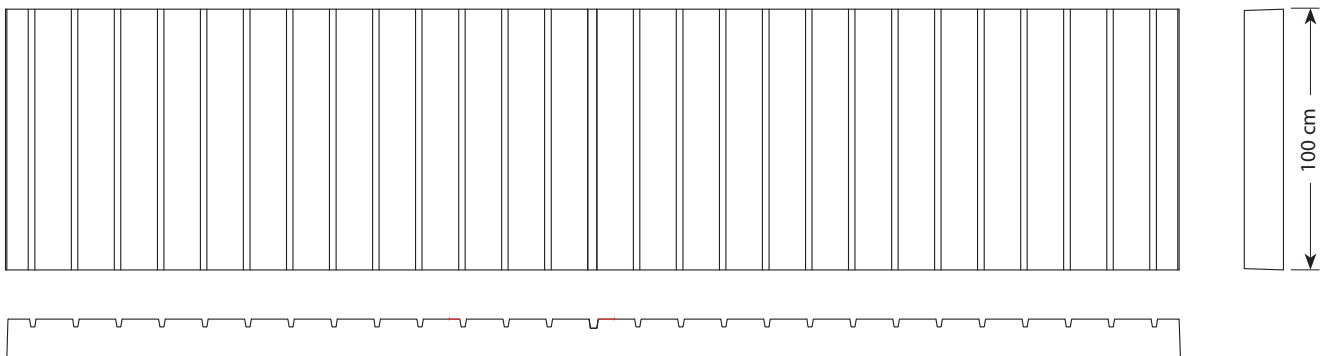
Die Laufgangplatten für das Kammschieberentmistungssystem werden von der Firma Betonwerk Schwarz produziert, nach deutschen Anforderungen, die teilweise wesentlich über den europäischen liegen.

Sauberkeit in den Ställen ist nicht nur ein ästhetisches Problem, sondern hat einen großen Einfluss auf die Gesundheit der Tiere und ist auch essentiell in Bezug auf die Umwelt.

Durch den profilierten Gummi und die Rillen im Boden wird Urin und Mist schnell getrennt und abgeführt. Zusätzlich wird der Laufkomfort und die Trittsicherheit der

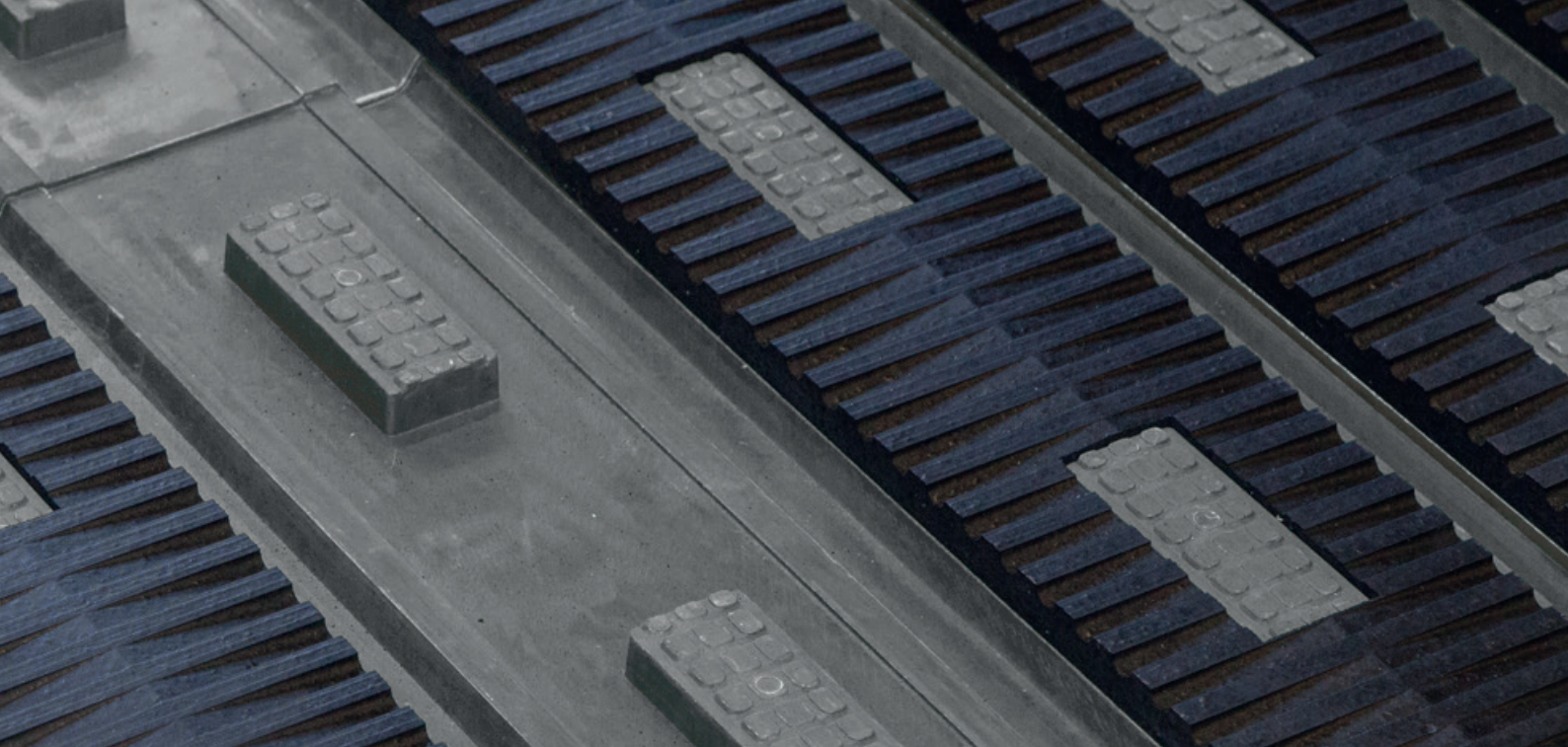
Tiere erhöht. Das einzigartige beim Meadowfloor® ist die Kombination von profiliertem Gummi und den Kompositblöckchen auf den Laufgangplatten mit Kammschieberentmistung. Internationale Untersuchungen haben gezeigt, dass ein Gummibelag eine wesentlich bessere Belaufbarkeit gegenüber Beton ergibt. Der Gummi gibt den Kühen das Gefühl auf einer Weide zu laufen. Die eingearbeiteten Kompositklötzchen gewährleisten dabei einen natürlichen Klauenabrieb.

Die Kombination aus beiden hochwertigen Produkten führte zu einem genialen Endprodukt. Ein tierfreundliches und emissionsarmes Bodensystem bringt auch für den Landwirt einen erheblichen Vorteil.



Mögliche Gangbreiten: 197, 230, 263, 296, 329, 362, 395, 428 cm

Gesamthöhe Laufgangplatte mit Gummibelag: 17 cm

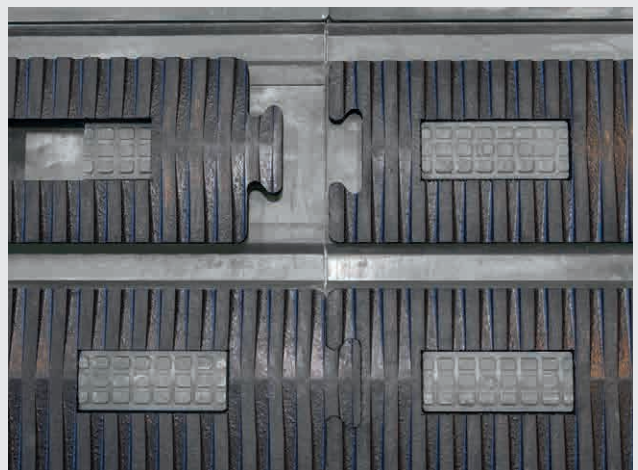


---

## Wir bieten eine optimale Lösung für:

---

- |                     |  |
|---------------------|--|
| <b>1. Tier:</b>     | griffige weiche Oberfläche, Flüssigkeit wird sofort abgeleitet, das gesamte Wohlbefinden der Tiere wird gesteigert   |
| <b>2. Landwirt:</b> | Reduzierung von Tierarztkosten bei gleichzeitiger Ertragssteigerung<br>Reduzierung der Betriebskosten der Schieberanlage infolge geringerer Laufzeiten           |
| <b>3. Umwelt:</b>   | Reduzierung der Emission durch Meadowfloor® und durch die Kammschieberentmischung, Flüssigkeit wird sofort abgeleitet, die Verdunstungsoberfläche wird reduziert |
- 



**CATTLE COMFORT**  
GmbH

CATTLE COMFORT GmbH  
Innstraße 81  
84513 Töging a. Inn  
Deutschland  
Telefon +49 / 86 31 / 39 67-0  
Telefax +49 / 86 31 / 39 67-0  
E-Mail [info@cattle-comfort.com](mailto:info@cattle-comfort.com)

**[www.cattle-comfort.com](http://www.cattle-comfort.com)**

Ihr Fachhändler:

Geschäftsführer:

Josef Trager, Landwirt, Dr. Jürgen Lang, Dipl.-Ing. Rudolf Schwarz, Josef Gandlgruber, Holly Schels